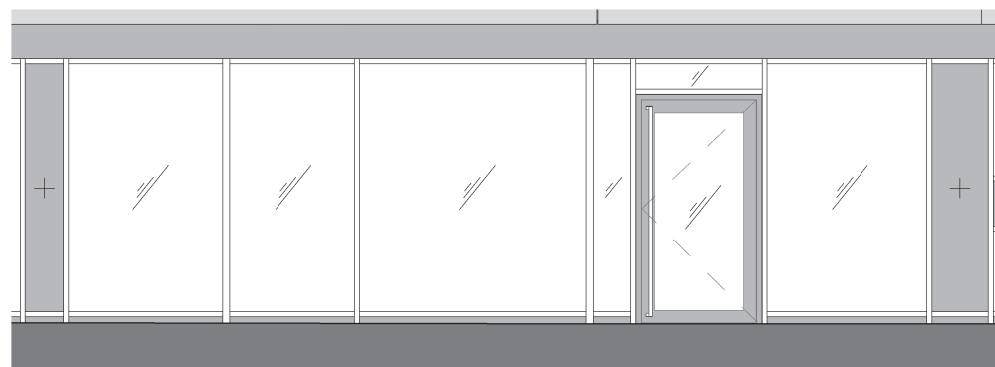
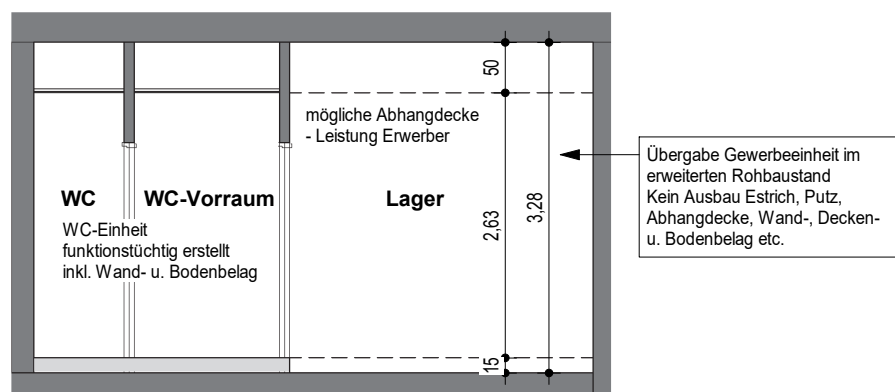


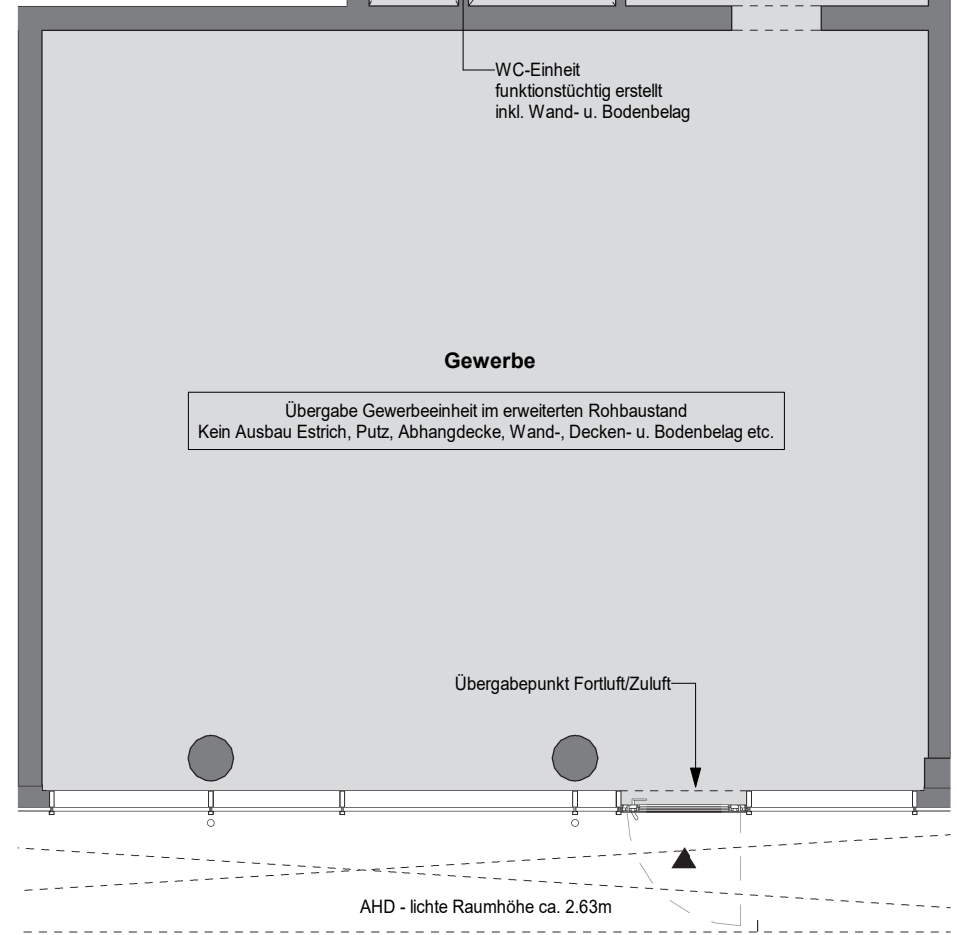
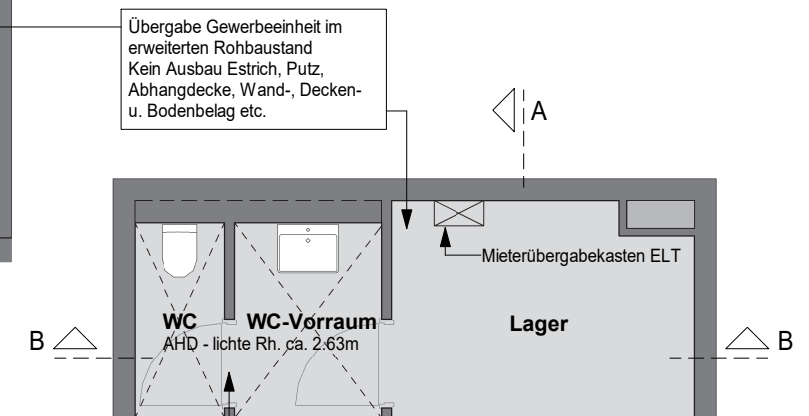
Schnitt AA



Ansicht Eingang



Schnitt BB



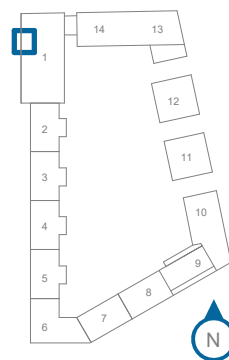
Erdgeschoss

HAUS 1 | GEWERBEEINHEIT

EG

Flächenermittlung MF-G1:

Gewerbe	67,76 m ²
Lager	6,22 m ²
WC-Vorraum	2,78 m ²
WC	1,72 m ²
Gesamt	78,48 m²



Die abgebildeten Pläne sind nur insoweit verbindlich, als in ihnen Darstellungen enthalten sind, auf die in der Urkunde Bezug genommen wird. Im Übrigen sind die Darstellungen nur beispielhaft und geben die endgültige Bauausführung nicht wieder. Die Zeichnung erhebt insoweit keinen Anspruch auf Vollständigkeit und Richtigkeit. Grundrissänderungen können sich aufgrund von technisch notwendigen Planungsänderungen oder behördlichen Auflagen ergeben. Die Flächenangaben sind gerundete Werte und können von den Angaben in der Teilungserklärung abweichen.

Die Flächenberechnung erfolgt in Anlehnung an die "Richtlinie zur Berechnung der Mietfläche für gewerblichen Raum (MF-G)" vom November 2004. Die Richtlinie MF-G geht, mit den Begriffen und Wesenszügen der DIN 277 Grundflächen und Rauminhalte von Bauwerken im Hochbau konform. Technische Funktionsflächen (TF), Verkehrsflächen (VF) und Konstruktionsflächen (KGF) sind gem. der Gesellschaft für Immobilienwirtschaftliche Forschung e. V. (gif) der Richtlinie MF-0 zugeordnet und hier nicht separat ausgewiesen. Leichte Trennwände oder andere versetzbare, veränderbare Konstruktionen sind der MF-G zugewiesen.

Maßstab 1:75

Plandatum 10.07.2019

