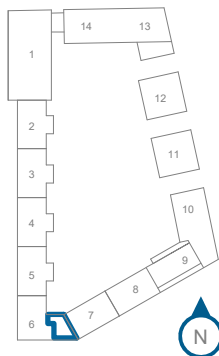




HAUS 6 | WOHNUNG 28 B

2.OG, 4 ZIMMER

Wohnen/Essen/Kochen	40,63 m ²
Schlafen 1	18,46 m ²
Schlafen 2	16,90 m ²
Schlafen 3	12,54 m ²
Flur	12,10 m ²
Bad	7,23 m ²
Duschbad	4,09 m ²
Loggia	3,96 m ²
Wohnfläche gesamt	115,91 m ²



Der vorliegende Plan ist nicht verbindlich. Die Darstellungen sind nur beispielhaft und geben die endgültige Bauausführung nicht wieder. Die Zeichnung erhebt daher keinen Anspruch auf Vollständigkeit und Richtigkeit. Die Grundrisse sind insbesondere nicht zur Maßnahme für die Möblierung geeignet. Änderungen können sich aufgrund von technisch notwendigen Planungsänderungen oder behördlichen Auflagen ergeben. Dargestellte Möblierungen und Einbauten sind beispielhaft und gehören nicht zum Ausstattungsumfang. Für die Ausstattung und die Bauausführung ist allein der Kaufvertrag maßgeblich. Die Wohnflächenangaben sind gerundete Werte und können von den Angaben in der Teilungserklärung abweichen.

Die Wohn- und Nutzflächenberechnung erfolgt in Anlehnung an die Wohnflächenverordnung (WoFIV) vom 25.11.2003. Abweichend von § 3 (1) sind die Flächen ohne Putzabzug ermittelt, d.h. der Berechnung sind die Rohbaumaße zugrunde gelegt. Bei Bädern, Duschbädern und WCs werden von der Fläche 1% für die Bekleidung von Wandfliesen abgezogen. Umgehende Dachterrassenflächen werden bis zur Vorderkante Attika berechnet. Terrassenflächen im Erdgeschoss, Balkon-, Loggien- und Dachterrassenflächen bis 20 m² werden jeweils zur Hälfte, Flächenanteile, die 20 m² übersteigen, zusätzlich jeweils zu 1/3 in der Wohnflächenberechnung angerechnet.

Maßstab 1:100

Plandatum 28.01.2020

